

## Cube Shower Seats

### Made in Italy

### Material

Polyurethane seat with stainless steel wall bracket

### Info

This seat is designed for use in high humidity environments, such as bathrooms or showers.

### Installation

Prior to installation, the wall must have been reinforced with a horizontal 2x4 at the height of the wall bracket.

1. Position the wall bracket on the wall at the recommended height: at least 17.5" / 45 cm.  
Verify that the wall bracket is levelled; (Verify the flatness).  
Using a pencil, mark the position of the five holes.
2. Drill holes using a rotating drill only, percussion drilling not allowed.  
**WARNING!** Choose suitable anchors and screws for your wall type.  
The wall has to be at least 4" / 10 cm thick.
3. Screw the wall bracket to the wall, paying attention that the screw heads do not protrude from the seat.
4. Insert the seat in the wall bracket and attach it with the supplied "M10" screws.
5. Verify that the movement of the seat is free, without any encumbrance.

### Cleaning

For washing purposes, use only water and neutral soap. Using aggressive products or detergents may damage the material. Avoid using alcohol, ammonia, gas and abrasive products.

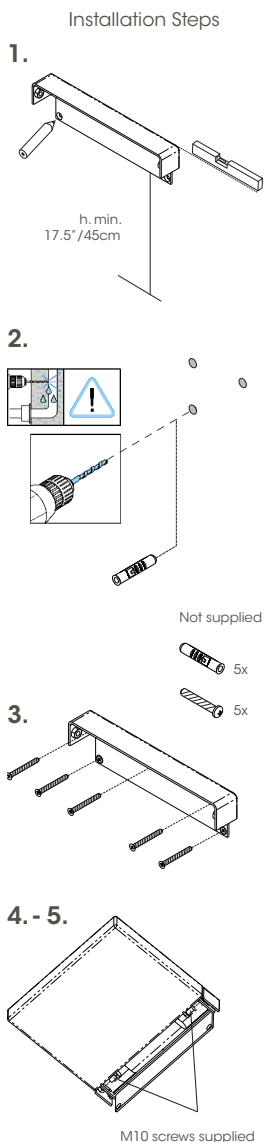
### Warnings

It is recommended that the wall support condition be checked before proceeding with the installation of the seat; also choose adequate screws for the existing support.

Maximum load for the seat is 285 lb/130 kg (model STC14WM) or 400 lb/180 kg (model STC24WM).

Use the seat to sit down only; do not stand up on the seat.  
Pay attention to your hands while opening and closing the seat!  
Not suitable for use by children without adequate surveillance.  
Avoid contact with seaweeds or grass-based products.  
Avoid prolonged exposure to UV rays.  
Keep away from fire and heat sources.  
For indoors use only.

*WETSTYLE cannot be held responsible for any improper use of the product, for property damage or injury due to the incorrect use or accidental breaking of the product.*



## Siège de douche Cube

### Fabriqué en Italie

### Matériau

Siège en polyuréthane et attache murale en acier inoxydable

### Info

Ce produit est conçu pour être utilisé dans un environnement à haute teneur en humidité, comme les salles de bains et les douches.

### Installation

Avant de procéder à l'installation du siège, il faut avoir renforcé le mur avec un 2 x 4 horizontal à l'endroit où l'attache murale du siège sera installée.

1. Positionner l'attache murale sur le mur à une hauteur minimale de 17,5" / 45 cm.  
Vérifier que l'attache murale est au niveau et à plat contre le mur.  
En utilisant un crayon à mine, faites des marques aux emplacements des 5 trous.
2. Percer les trous à l'aide d'une perceuse rotative; perceuse à percussion interdite.  
**ATTENTION!** Utiliser des ancrages et des vis appropriés pour le type de mur.  
Le mur doit être au moins 4" / 10 cm d'épaisseur.
3. Visser l'attache murale au mur en faisant attention à ce que les têtes de vis ne dépassent pas du siège.
4. Insérer le siège dans l'attache murale et fixer en place à l'aide des vis M10 fournies
5. Vérifier que le mouvement du siège se fait librement, sans résistance.

### Nettoyage

Pour le nettoyage, utiliser uniquement de l'eau ainsi qu'un savon neutre. L'utilisation de produits ou détergents agressifs pourrait endommager le produit. Ne pas utiliser d'alcool, d'ammoniaque, d'essence ou de produits abrasifs.

### Avertissements

Il est recommandé de vérifier la solidité du mur avant de procéder à l'installation. Choisissez aussi des vis adéquates pour le mur existant.

Le poids maximal supporté par le siège est de 285 lb / 130 kg (modèle STC14WM) ou 400 lb / 180 kg (modèle STC24WM).

Faites attention à vos doigts lors de l'ouverture ou de la fermeture du siège! Ne pas se tenir debout sur le banc.

Ne pas laisser des enfants utiliser le produit sans une supervision adéquate.

Éviter tout contact avec des produits à base d'algues ou d'herbes.

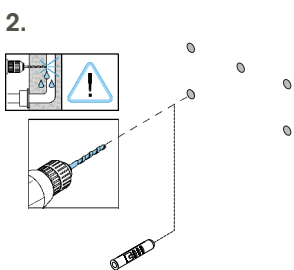
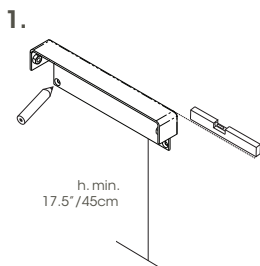
Éviter l'exposition prolongée aux rayons UV.

Garder les produits loin des flammes ou des sources de chaleur.

Utiliser seulement à l'intérieur de la maison.

*WETSTYLE ne peut être tenu responsable d'une utilisation inappropriée du produit, ou encore de dommages causés aux éléments existants, ou à des personnes, par une mauvaise utilisation du produit.*

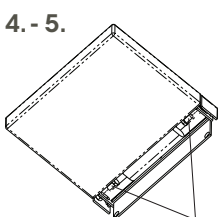
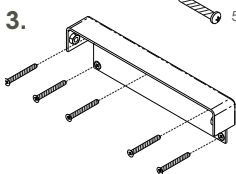
#### Étapes d'installation



Non fournis

5x

5x



Vis M10 fournies